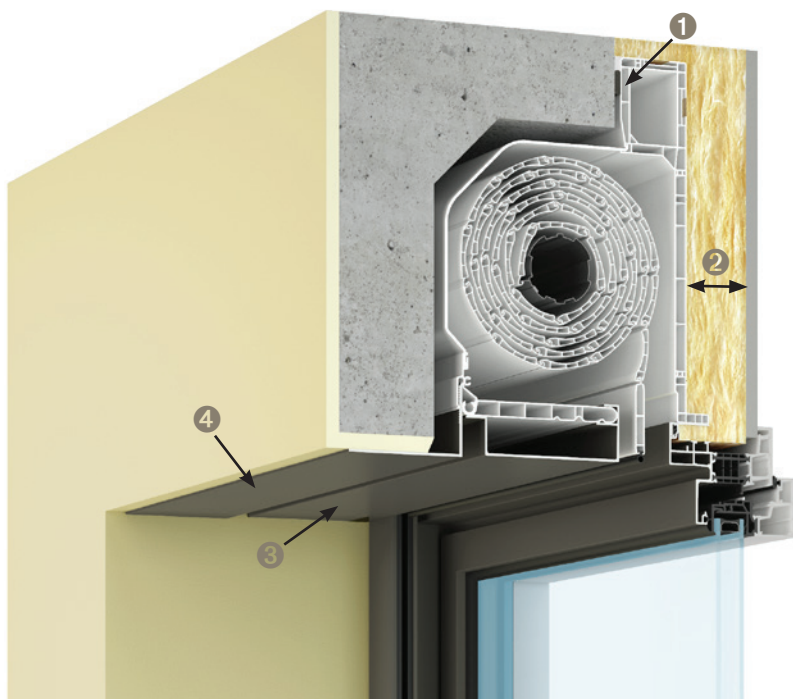


BLOC-BAIE 1/2 LINTEAU OPTIBLOC



- 1 **Aile de recouvrement du décaissé** garantissant une haute étanchéité à l'air
- 2 **Retombée d'isolant** de 35 à 120 mm selon doublage
- 3 **Habillage de la sous face alu** (option)
- 4 **Cornière de finition extérieure clippée**

ATOUTS

- **Une performance adaptée aux exigences de la RT 2012 :**
 - Excellente étanchéité à l'air grâce à un joint périphérique dans le même plan que la menuiserie.
 - Isolation thermique supérieure à celle d'un coffre tunnel grâce à une retombée d'isolant derrière le coffre.
- **Une esthétique remarquable :**
 - Absence de coffre et de trappe de visite côté intérieur.
 - Système de fixation de la sous-face invisible.
- **Garanties SPPF incluses**
(5 ans pièces, main d'œuvre et déplacement).

MISE EN ŒUVRE SIMPLIFIÉE

- **Une seule pose** (menuiserie + occultation).
- Caisson complet **pré-monté et réglé** en usine.
- **Pas de cornière supplémentaire** à ajuster et à poser pour étancher le décaissé de linteau.

CERTIFICATIONS

- Avis technique
- Certification du volet roulant : V*₃ E*₂ M*₁ C* R O* S*₂ à V*₅ E*₄ M C* R O* S*₂



⁽¹⁾Hors tablier de volet roulant

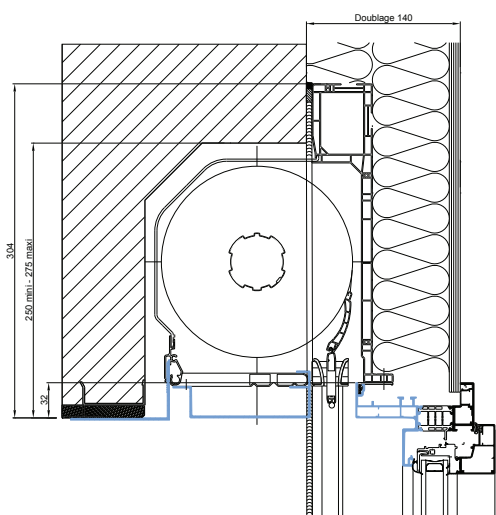
ADAPTATIONS POSSIBLES

- **Menuiseries :** frappe, A.I.R., baies coulissantes 2 et 3 rails, baies à galandage 1 rail et 2 rails, porte d'entrée.
- **Type de pose :**
Neuf : dormant pour une reprise de doublage de 100 à 215 mm (cf. fiche produit de la menuiserie).

DESCRIPTIF TECHNIQUE DU BLOC 1/2 LINTEAU OPTIBLOC

- Coffre (section 189x184 ht) monté sur la menuiserie.
- Débordement extérieur pour intégration dans un linteau décaissé.
- Aile de recouvrement du décaissé de linteau intégrée au caisson.
- Embouts latéraux d'étanchéité
- Cornière de finition extérieure clippée.
- Manœuvre manuelle par tringle oscillante ou mécanisme d'enroulement par moteur 230V.
- Commande filaire Somfy.
- Commande radio Somfy.
- Commande radio X3D.
- Tablier agrafé avec ajourage.
- Lames PVC ou alu coloris SPPF :
 - Hauteur 40 mm, épaisseur 8 mm,
 - Hauteur 50 mm, épaisseur 11 mm.
- Commande radio Somfy.
- Coulisses alu K•LINE thermolaquées comme la menuiserie avec joint anti-bruit.
- Verrouillage automatique du tablier en position «descendu».
- Treuil débrayable en fin de course.

COUPES TECHNIQUES



PERFORMANCES

COFFRES

1/2 LINTEAU OPTIBLOC		TUNNEL
Doublage ⁽¹⁾	Up* (W/m².K)	Uc (W/m².K)
100	0,77	1,5 à 1,2 suivant modèles courants ⁽²⁾
120	0,56	
140	0,44	
160	0,36	
180	0,31	
200	0,27	

⁽¹⁾ Conductivité thermique de l'isolant : 0,040 W/m.K.

⁽²⁾ Fibragglo, polystyrène, brique.

* Up : transmission thermique de la paroi au droit du coffre, pose en applique (sans isolation acoustique); valeurs validées par le CSTB.

MENUISERIES

Répond à l'isolement de façade de	Menuiserie	Vitrage isolant	Tablier relevé			Tablier baissé	
			Uw W/m².K	Facteur Solaire S'w (hiver)	Facteur de Transmission Lumineuse TLw	Uws W/m².K	Facteur Solaire S'ws (été)
30 dB	Frappe	4 / 16 argon / TBE 4	1,5	0,52	64 %	1,3	0,03
		4 / WE 16 argon / TBE 4	1,4	0,52	64 %	1,2	0,03
30 dB	Baie Coulissante 2 rails (neuf)	4 / 20 argon / TBE 4	1,5	0,55	68 %	1,2	0,03
		4 / WE 20 argon / TBE 4	1,4	0,55	68 %	1,1	0,03

Bloc-baie 1/2 linteau Optibloc, tablier aluminium blanc, sans grille de ventilation.

Pour calculer la performance énergétique de vos menuiseries aux dimensions réelles, rendez-vous sur www.k-line.fr rubrique Thermo-luminosité®.

DIMENSIONS ET COULEURS DU TABLIER

	Tablier ALU				Tablier PVC			
	Lames 8 X 40		Lames 11 X 50		Lames 8 X 40		Lames 11 X 50	
	Mini	Maxi	Mini	Maxi	Mini	Maxi	Mini	Maxi
L	500	3 000	500	3 000	500	1 400	500	2 200
H	550	2 350	550	2 350	550	2 350	550	2 350

Dimensions en limite de ce tableau nous consulter.

L : largeur entre maçonneries finies (mm) - H : hauteur entre maçonneries finies (mm)

Teintes SPPF	Blanc	Sable	Beige clair	Brun	Marron*	Gris clair	Gris galet	Rouge	Noir	Noir sablé
PVC	●	●				●				
Alu	●		●	●	●	●	●	●	●	●
Correspondance Teintes RAL	9016			8019	8011	7035	9006	3004	9005	2100

Teintes SPPF	Vert foncé	Vert clair*	Gris foncé	Grège	Gris sablé	Bleu foncé*	Bleu clair*	Taupe	Ivoire	Chêne doré	Faux bois foncé
PVC											
Alu	●	●	●	●	●	●	●	●	●	●	●
Correspondance Teintes RAL	6005	6021	7016	9007	2900	5003	5023	7022	1015		

* Lames disponibles en 8 mm uniquement.

OPTIONS

- Manœuvre par treuil (passage au travers du doublage).
- Manœuvre par moteur filaire Somfy.
- Manœuvre par moteur radio Somfy (RTS ou RS 100 io).
- Manœuvre par moteur avec récepteur externe radio X3D.
- Télécommandes murales ou portatives.
- Commande groupée ou générale.
- Interface de domotique Tahoma®.
- Isolation acoustique du coffre renforcée.
- Grilles de ventilation VMC dans le coffre.
- Grille de ventilation VMC dans le coffre (passage au travers du doublage).

